

<X-Stream オシロスコープ ファームウェア・アップグレード手順書>

2011 年 9 月

このドキュメントは、レクロイ社製 X-Stream (Windows®ベース) オシロスコープのファームウェアをアップグレードするための作業手順書です。

X-Stream オシロスコープのファームウェアは、定期的にアップデートされ、最新の機能およびドライバの追加やソフトウェアの問題が解決されます。また、マイクロソフト社の Windows® 2000/XP/Vista/7 を常に最新の状態に保つことにより、セキュリティ・リスクを低減することができます。ファームウェアのアップデートは、レクロイ社から供給される専用ファームウェア・インストーラを用いて、以下の手順で行うことができます。

<対象機種>

以下の製品シリーズが対象になります。

| | | |
|------------------------------|----------------|----------------|
| WaveExpert (NRO, SDA100G 含む) | WavePro7000 | WaveSurfer400 |
| SDA, SDA-DBI, SDA7Zi, SDA8Zi | WaveRunnerXi | DDA5005A |
| WaveMaster8Zi | WaveRunner6000 | DDA3000 |
| WaveMaster8000 | WaveRunner6Zi | DDA7Zi, DDA8Zi |
| WavePro7Zi | WaveSurferXs | |

注意 1: WaveSurfer400 シリーズをご利用のお客様は、ファームウェア・アップグレードの前に、システムアップデートが必要な場合がございます。アップグレードを行う前に、必ず”WaveSurfer400 シリーズ用システムアップデート手順書”をご一読ください。

注意 2: ファームウェアには 32bit 版 (Windows® 2000, Windows® XP 用) と 64bit 版 (Windows® Vista, Windows® 7 用) の 2 種類が存在します。オシロスコープの OS により適用するファームウェア・インストーラが異なりますのでご注意ください。この 2 つの違いはファイル名で判別することができます。

32bit 版: XStreamDSOInstallerx.x.x.x.exe

64bit 版: XStreamDSOInstaller64_x.x.x.x.exe

※WaveRunner6Zi シリーズのお客様は 64bit 版になります。

<操作手順>

1. オシロスコープを起動する前に、USB マウスを接続します。インストールの過程でタッチパネルの操作が継続できなくなる場合がございますので、**必ず USB マウスを接続してください。**
2. オシロスコープ本体を起動します。
3. オシロスコープのアプリケーションが起動したら、オシロスコープのアプリケーションを終了する必要があります。アプリケーションを終了するには、メニューの File の中の Exit を選択します。
4. USB マスストレージデバイスにコピーしたファームウェアアップグレードファイルを、オシロスコープのデスクトップにコピーします。
5. オシロスコープのアンチウイルスソフト、セキュリティソフト (Norton Anti Virus、Windows Defender 等) を**全て停止してください。**停止しない場合、ドライバが正常にインストールされない場合がございます。これらのソフトを必ず停止していただくと共に、**アップデート終了後にこれらのソフトウェアを必ず有効にしてください。**

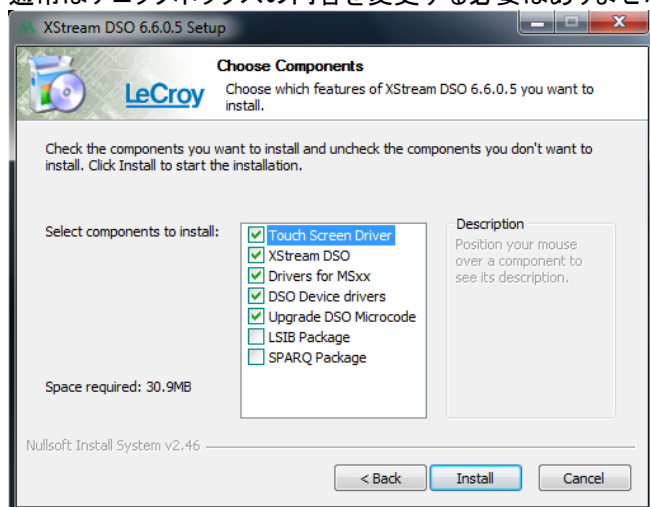
6. デスクトップに保存したファイルをダブルクリックし、アップデートを開始します。以下のような画面が表示されます。Next ボタンをおして、次のステップに進みます。



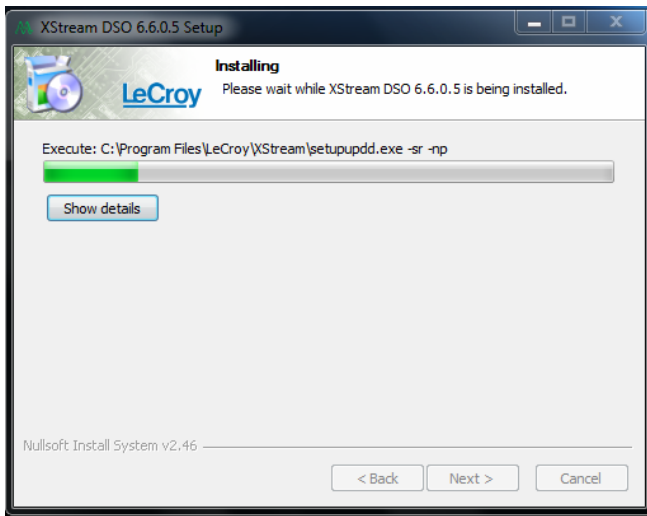
7. 以下のようなライセンス契約のダイアログが表示されます。I Agree ボタンをおしてライセンスの承認を行います。



8. 以下のようなインストールするコンポーネントの選択画面が表示されます。通常はチェックボックスの内容を変更する必要はありませんので、このまま Install ボタンをおします。



9. 以下のような画面が現れてプログラムおよび、ドライバのインストールが行われます。



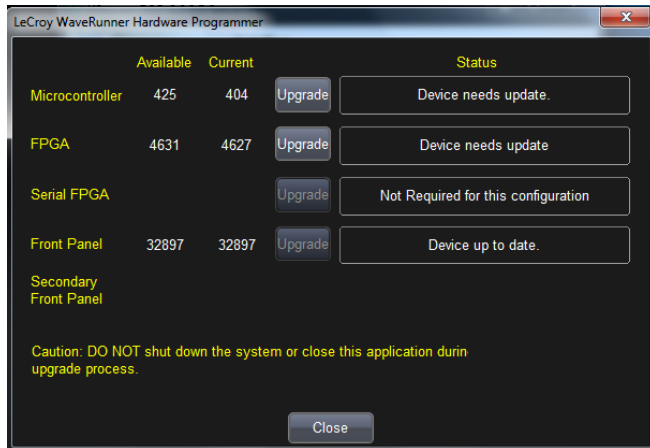
10. プログラムのインストールが終了し、ドライバのインストールが必要な場合には、以下のような画面が表示されます。Finish ボタンをおして、ドライバのインストールを行います(この画面が表示されないまま自動的にドライバのインストールを行う場合がございます)。



11. 以下のような画面が現れて各種のドライバのインストールが行われます。



12. ドライバーのインストールが終了後、さらに内臓デバイスのファームウェアのアップデートが必要な場合には、以下のような画面が現れ、各種デバイス用ファームウェアのアップデートを行います。

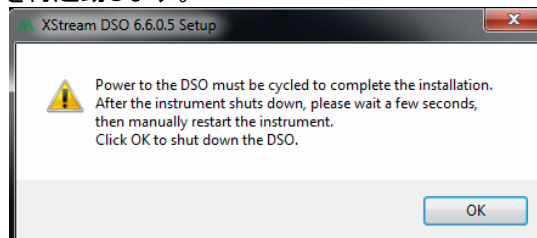


機種によりアップデートするデバイス種類は異なります。この例では Microcontroller, FPGA、Front Panel の 3 種類のファームウェアの現在のバージョンと、アップデート可能なバージョンが示されます。アップデートが必要なものは、Upgrade ボタンがアクティブになります。アクティブになっている Upgrade ボタンを上から順番におしていきます。左図の例では Microcontroller/FPGA のアップデートが必要となっています。

13. 全てのファームウェアがアップデートされると、アップデート手順は終了となりますので、最後に Close ボタンをおしてください。



14. プログラムのアップデートが完了すると、以下のような画面が現れますので、OK を選択しオシロスコープを再起動します。



15. アップデート後のバージョンを確認します。オシロスコープのアプリケーションが起動しオシロスコープの画面が表示された後、メニューの Utilities から Utilities Setup を選択すると以下の設定メニューが表示されます。Status タブを開いてファームウェアバージョンを確認してください。



16. 最後に、アンチウイルスソフト、セキュリティソフト(Norton AntiVirus、Windows Defender 等)が有効になっていることをご確認ください。

【お問い合わせ】

レクロイ・ジャパン株式会社

〒183-0006

東京都府中市緑町 3-11-5 芳文社府中ビル 3F

マーケティング担当: 塩田

Tel: 042-402-9400(代表)

Email: contact.jp@lecroy.com <http://www.lecroy.com/japan/>